

DVEŘNÍ SÍŤ OTEVÍRAVÁ - BEZ RÁMU – MONTÁŽ



Součástí balení: šrouby pro uchycení, magnety.



Montážní nářadí: vrtačka, vrták \varnothing 2 mm, bit PZ-1, PZ-2, tužka.



Označte body magnetu pro vrtání na obou stranách (doporučujeme blíže ke dveřím pro možnost posunutí magnetu).



Vyvrtejte do vyznačených bodů.

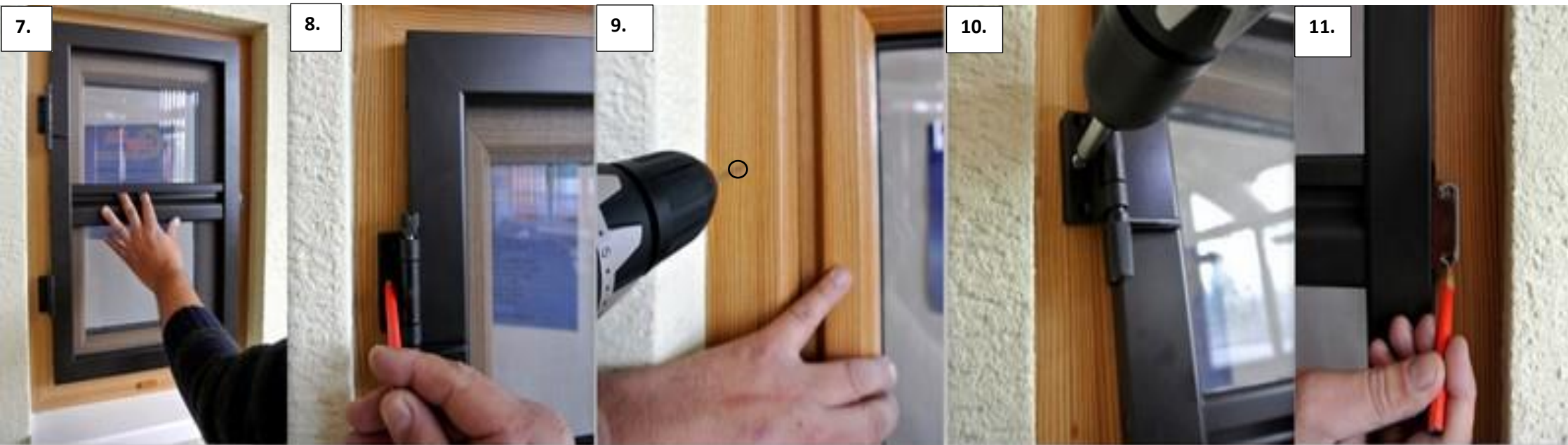


Přichyťte šrouby na obou stranách magnetu.



Sejměte spodní část papíru z podložky pantu a přilepte rovnoměrně na pant dveřní síť. Tento úkon provedte na dalších podložkách pantu.

DVEŘNÍ SÍŤ OTEVÍRAVÁ - BEZ RÁMU – MONTÁŽ



Přiložte a vystředte vůči otvoru.

Označte si bod pantu přiložené dveřní sítě (označte u všech pantů) pro vrtání.

Do označených bodů vyvrtejte díry.

Připevněte šroubem do vyvrтанých děr.

Označte si body pro umístění plíšku magnetu.



Do označených bodů vyvrtejte díry.



Připevněte plíšek šroubky.



Pohled na připevněný plíšek magnetu.



Možnost posunutí magnetu.

DVEŘNÍ SÍŤ OTEVÍRAVÁ - BEZ RÁMU – MONTÁŽ



Potočte pružinou.



Při natažení pružiny
zatlačte směrem dolů.



Zajištěná pružina
v šestihranu.



Seřízení pantu.



Pozor! Pružina slouží
k pomoci zavření, dveře drží
magnet.

