

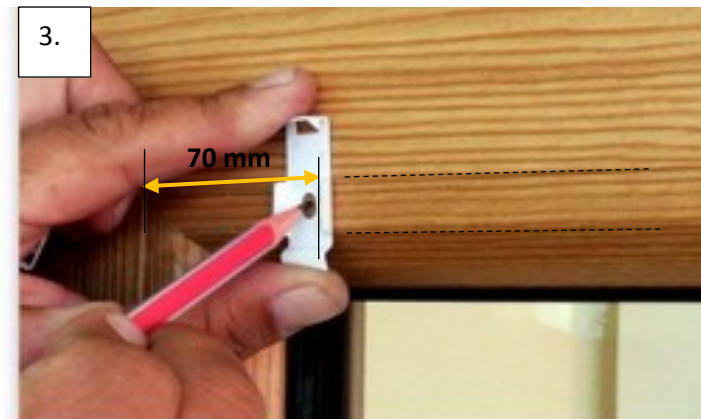
LÁTKOVÁ ROLETKA D/N MINI bez kazety - MONTÁŽ



Součástí balení: šroubky, podložky, dětská pojistka, kovový držák a konzolky.



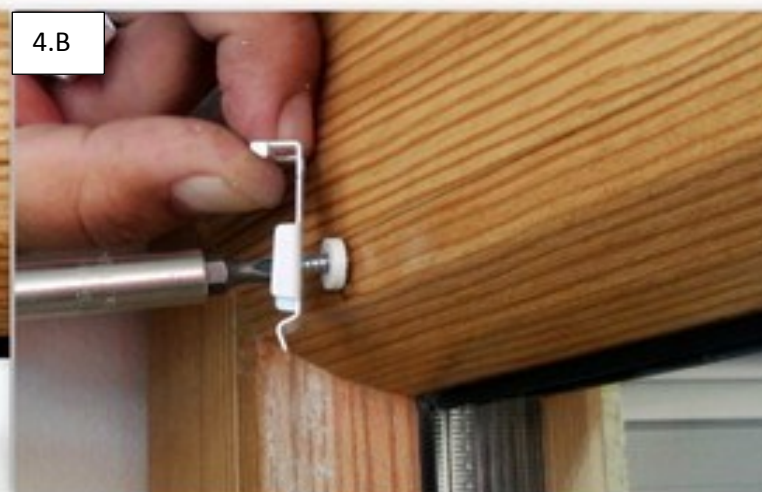
Montážní nářadí: vrtačka, šroubovák, metr.



Kovové držáky umístěte 70 mm od kraje zasklívacích lišt. Kovový držák označit na střed zasklívací lišty, předvrtat (doporučujeme \varnothing 2 mm vrtákem). Dále více viz obr. 5.



V případě, že zasklívací lišta není zároveň s křídlem a je hlouběji umístěna vůči okennímu rámu, dáme podložku.



Montáž držáku s podložkou.



Umístění držáků. Doporučujeme oba držáky umístit 70 mm od krajů zasklívacích lišt.

LÁTKOVÁ ROLETKA D/N MINI bez kazety - MONTÁŽ



6.A

Roletku nasadíme do drážky profilu nasunutě zespodu.



6.B

Přitlačíme box roletky nahoru.



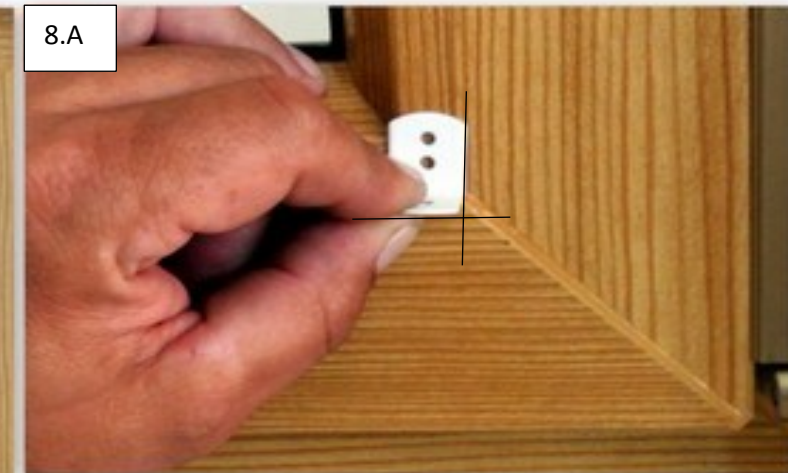
6.C

Dotlačíme box. Box musí zacvaknout za ocelové klipy.



7.

Roletka musí být vyrovnaná.



8.A

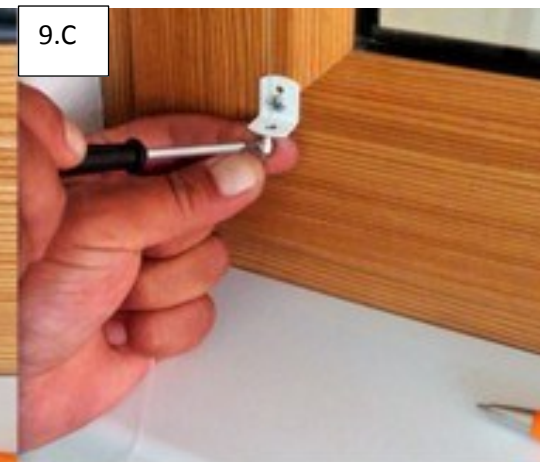
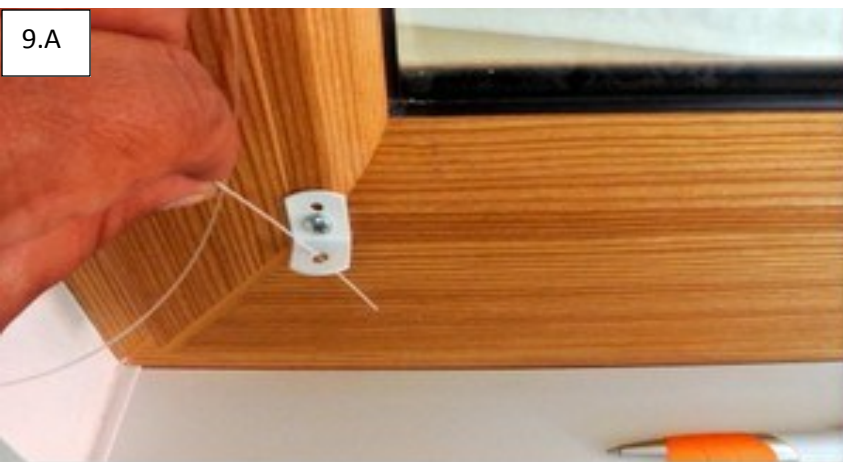
Ocelový držák umístíme do spodního rohu zasklívací lišty (předvrtáme).



8.B

Přišroubujeme na obou stranách.

LÁTKOVÁ ROLETKA D/N MINI bez kazety - MONTÁŽ



Silon provlečeme držákem a válečkem.

Napneme (natáhneme) silon a přitáhneme lehce červík, který je součástí válečku.



Nechejte delší silon pro možné napnutí a odzkoušení.



LÁTKOVÁ ROLETKA D/N MINI bez kazety - MONTÁŽ

1.A



1.B



Demontáž roletky

Roletku sundáme vložení plochého šroubováku mezi ocelový klip a box roletky. Poté mírně zatlačíme směrem nahoru a odklopíme.

